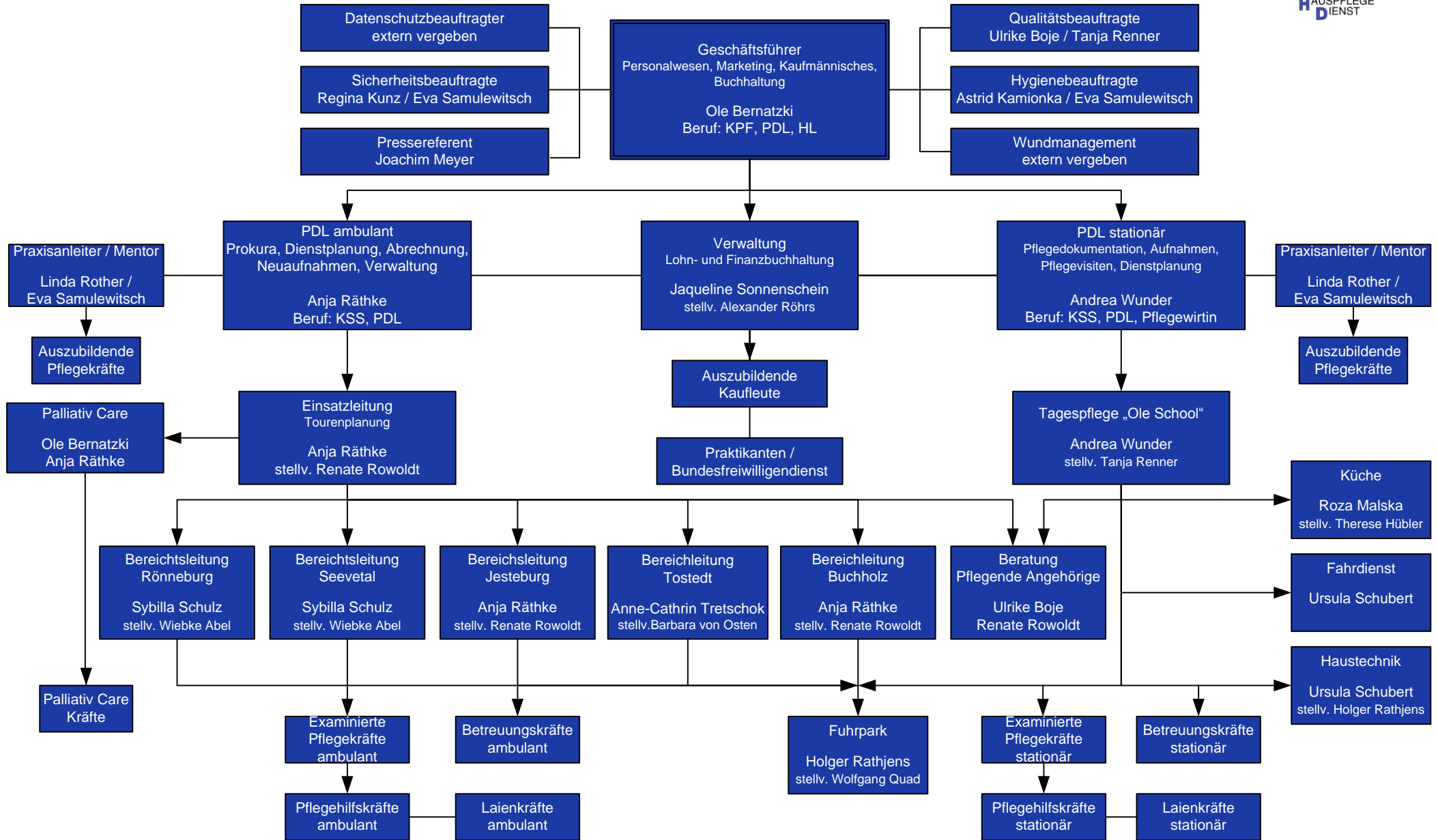


Ambulanter Hauspflege Dienst GmbH



Legende: ► Weisungsbefugnis
— Beratende Funktion / Stabsstelle

Berufe: PDL = Pflegedienstleitung HL = Heimleiter KPF = Krankenpfleger KSS = Krankenschwester AP = Altenpfleger

Stand 16.03.2016